



Maîtrise en enseignement au secondaire, cheminement qualifiant

Programme de 2^e cycle offert en ligne par :

Le Département de pédagogie

Faculté d'éducation



UNIVERSITÉ DE
SHERBROOKE

www.USherbrooke.ca

Maîtrise en enseignement au secondaire, cheminement qualifiant

Coordonnées du programme

Nombre de crédits: 60 (incluant 15 crédits de formation pratique)

Régime des études: régime régulier à temps complet ou à temps partiel

Date limite pour déposer une demande d'admission :

- Pour le trimestre d'automne: 1^{er} juillet
- Pour le trimestre d'été: 1^{er} mars
- Pour le trimestre d'hiver: 1^{er} novembre

Grade: Maître en éducation, M. Éd.

Programme entièrement offert en ligne (formation à distance)

Condition générale d'admission

Détenir un grade de 1^{er} cycle dans une discipline appropriée (cf. Règlement des études).

Conditions particulières

Avoir obtenu une moyenne cumulative d'au moins 2,8 dans un système où la note maximale est de 4,3 ou avoir obtenu des résultats scolaires jugés équivalents.

Détenir une formation disciplinaire de premier cycle d'au moins 45 crédits dans l'un ou l'autre des profils suivants: français langue d'enseignement, mathématique, science et technologie ou l'équivalent.

Détenir un lien d'emploi en enseignement dans un établissement scolaire officiellement reconnu par le MELS, c'est-à-dire être à l'emploi d'une commission scolaire ou d'une école ou être inscrite ou inscrit sur une liste de suppléance.

Exigences d'admission

Exigences particulières pour la poursuite du programme dans le cheminement qualifiant:

- Au-delà de 12 crédits réussis, détenir une autorisation provisoire d'enseigner délivrée par le MELS.
- Avoir satisfait aux exigences de la Faculté concernant la maîtrise de la langue française.

Profil des études

Cheminement qualifiant

Les activités pédagogiques de ce cheminement se regroupent en cinq modules: Innovations pédagogiques, Outils et démarches didactiques, Activités d'intégration, Activités disciplinaires, Formation pratique (stages).

Ce cheminement exige la réussite de toutes les activités des modules Activités d'intégration et Formation pratique (stages), et d'au moins six crédits dans chacun des modules Outils et démarches didactiques et Innovations pédagogiques.

MODULE 1

Activités d'intégration (21 cr.)

Activités pédagogiques obligatoires (21 cr.)

- INT 700 L'interdisciplinarité et ses enjeux (3 cr.)
- INT 701 Introduction aux programmes de formation continue en enseignement (3 cr.)
- PED 850 Méthodes de recherche en enseignement (3 cr.)
- PED 851 Projet de recherche (3 cr.)
- PED 852 Séminaire de recherche (3 cr.)
- PRS 802 Essai (6 cr.)

MODULE 2

Innovations pédagogiques (6 à 12 cr.)

Activités pédagogiques obligatoires (6 cr.)

- PED 864 Socioconstructivisme et approches pédagogiques contemporaines (3 cr.)
- PED 898 Évaluation en situations authentiques (3 cr.)

Activités pédagogiques à option (0 à 6 cr.)

Choisies parmi les activités suivantes :

- MTD 802 Travaux dirigés III (3 cr.)
- PED 835 Processus de compréhension et apprentissage (3 cr.)
- PED 839 Enseignement, écoles et sociétés (3 cr.)
- PED 862 Stratégies d'apprentissage et adolescence (3 cr.)
- PED 863 Réflexion éthique et profession enseignante (3 cr.)
- PED 866 Stratégies d'apprentissage et enseignement (3 cr.)
- PED 867 Pédagogie coopérative: fondements et pratiques (3 cr.)
- PED 876 Métacognition: interventions pédagogiques (3 cr.)
- PED 878 L'ingénierie pédagogique et téléapprentissage (3 cr.)
- PED 879 Stratégies pédagogiques et TIC (3 cr.)
- PED 880 Pédagogie par projets (3 cr.)
- PED 895 Projet d'innovation pédagogique (3 cr.)
- PED 896 Communication et profession enseignante (3 cr.)
- PED 897 Gestion de classe éducative et démocratique (3 cr.)
- PED 899 Intervention et motivation en milieu scolaire (3 cr.)

MODULE 3

Outils et démarches didactiques (6 à 12 cr.)

Activités pédagogiques obligatoires (6 cr.)

- DID 733 Enseigner en contextes particuliers (3 cr.)
DID 855 Savoirs didactiques dans ma discipline (3 cr.)

Activités pédagogiques à option (0 à 6 cr.)

Choisies parmi les activités suivantes :

- DID 730 Situations d'apprentissage et curriculum (3 cr.)
DID 731 Analyse et conception d'outils didactiques (3 cr.)
DID 732 Communauté d'apprentissage et TIC (3 cr.)
DID 805 Instrumentation didactique (3 cr.)
DID 815 Ateliers d'intégration et didactique (3 cr.)
MTD 804 Travaux dirigés V (3 cr.)

MODULE 4

Activités disciplinaires (0 à 12 cr.)

Activités pédagogiques à option (0 à 12 cr.)

Choisies parmi les activités pédagogiques offertes par la Faculté d'éducation ainsi que par les facultés partenaires (Faculté des lettres et sciences humaines et Faculté des sciences) avec l'approbation de la responsable ou du responsable de la maîtrise en enseignement au secondaire ou parmi les suivantes :

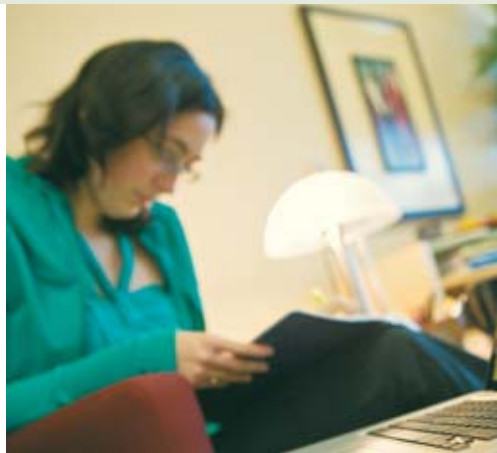
- FRA 701 Norme et fonctionnement de la langue (3 cr.)
LSV 707 Fonctionnement du français : approche descriptive (3 cr.)
MTD 806 Travaux dirigés VII (3 cr.)
MTD 807 Travaux dirigés VIII (3 cr.)
SCQ 701 Éléments de biologie pour l'enseignement (3 cr.)
SCQ 711 Éléments de physique pour l'enseignement (3 cr.)
SCQ 721 Éléments de mathématiques pour l'enseignement (3 cr.)
SCQ 722 Algèbre linéaire pour l'enseignement (3 cr.)
SCQ 723 Géométrie analytique pour l'enseignement (3 cr.)
SCQ 724 Calcul différentiel pour l'enseignement (3 cr.)
SCQ 725 Géométrie euclidienne pour l'enseignement (3 cr.)

MODULE 5

Formation pratique (stages) (15 cr.)

Activités pédagogiques obligatoires (15 cr.)

- FPS 801 Formation pratique en milieu scolaire I (6 cr.)
FPS 802 Formation pratique en milieu scolaire II (9 cr.)





Maîtrise en enseignement au secondaire, cheminement qualifiant



« La formation à distance offerte par cette maîtrise me permet d'enseigner le jour, de m'occuper de mes jeunes enfants en fin de journée et de faire ma maîtrise après 20 h 30. Et tout ceci, même si je suis en région. »

Isabelle Desbiens,
Lac-Saint-Jean

« La structure du programme et la souplesse des responsables favorisent la réponse aux besoins spécifiques de chacun. »

Martin Baril,
Québec



Maîtrise en enseignement au secondaire, cheminement qualifiant

Profil d'étudiants recherché

- Enseignants et enseignantes non légalement qualifiés qui œuvrent en français, en mathématiques ou en sciences et technologie au secondaire.
- Enseignantes et enseignants formés hors Québec qui détiennent un permis d'enseigner mais qui doivent faire 5 cours afin de se qualifier pour l'enseignement au Québec.

Ce programme peut admettre des étudiantes et des étudiants jusqu'en janvier 2012.

État du marché

Ce programme a été mis en place afin de répondre à la pénurie d'enseignantes et d'enseignants dans les disciplines ciblées.

Ordre professionnel

Ce diplôme donne accès au brevet en enseignement.

Pourquoi choisir ce programme ?

- Pour une formation à distance
- Pour la qualité de la formation
- Pour devenir de meilleurs enseignants et enseignantes
- Pour obtenir le brevet en enseignement

Contenu du programme

Description

Les activités pédagogiques de cette maîtrise sont offertes en ligne. Le cheminement qualifiant conduit à l'obtention d'un brevet en enseignement.

Cheminement

Présentement, ce cheminement n'est offert que pour l'enseignement du français langue d'enseignement, de la mathématique et de la science et technologie. Cependant, si le ministère de l'Éducation, du Loisir et du Sport (MELS) et le Comité d'agrément des programmes de formation à l'enseignement (CAPFE) autorisent un élargissement de leur agrément de programme à d'autres profils d'enseignement, d'autres disciplines de formation déterminées par la Faculté pourront s'ajouter à la liste.

Les activités pédagogiques de ce cheminement se regroupent en cinq modules : Innovations pédagogiques, Outils et démarches didactiques, Activités d'intégration, Activités disciplinaires, Formation pratique (stages).

Ce cheminement exige la réussite de toutes les activités des modules Activités d'intégration et Formation pratique (stages), et d'au moins six crédits dans chacun des modules Outils et démarches didactiques et Innovations pédagogiques.

Objectifs de formation ou compétences

La maîtrise en formation à l'enseignement vise l'atteinte par les étudiants et les étudiantes des douze (12) compétences professionnelles présentées dans le document « La formation à l'enseignement, MEQ 2001 ».

Méthode pédagogique

La démarche est axée sur le développement des compétences professionnelles. L'apprentissage par situations professionnelles (APSP) est privilégié.

Formation pratique

Formation pratique (stage) en emploi de 15 crédits :

- 1^{er} bloc de 6 crédits sur un trimestre
- 2^e bloc de 9 crédits sur un trimestre

Renseignements

Pour tout renseignement
concernant le programme :

Secrétariat

Département de pédagogie
Faculté d'éducation

2500, boul. de l'Université
Sherbrooke (Québec) J1K 2R1

819 821-8000, poste 65219 (téléphone)

me-de_secondaire@USherbrooke.ca
[www.USherbrooke.ca/pedagogie/
programmes/ME_DE.html](http://www.USherbrooke.ca/pedagogie/programmes/ME_DE.html)

Pour tout renseignement
concernant l'admission
ou l'inscription :

Bureau de la registraire

Université de Sherbrooke
2500, boul. de l'Université
Sherbrooke (Québec) J1K 2R1

819 821-7686 (téléphone)

www.USherbrooke.ca/information

www.USherbrooke.ca

1 800 267-UdeS

Les renseignements contenus dans ce document étaient à jour au moment de l'impression en novembre 2009. L'Université se réserve le droit de modifier ses règlements et programmes sans préavis.



Bureau de la registraire
Service des communications
2009111000